

Hydraulikaggregate UO 1

Max. 210 bar
 Zahnradpumpen 1,1 – 7,9 cm³/U

Elektromotore 1-phasig 0,25 – 1,5 kW
 Drehstrommotore 0,25 – 4,0 kW

Gleichstrommotore 12 V – 1500 W
 Kurzzeitbetrieb 24 V – 2000 W
 24 V – 2500 W

Gleichstrommotore mit Lüfter auf Anfrage

Standardtanks 2,5 – 22 Liter

Power packs UO 1

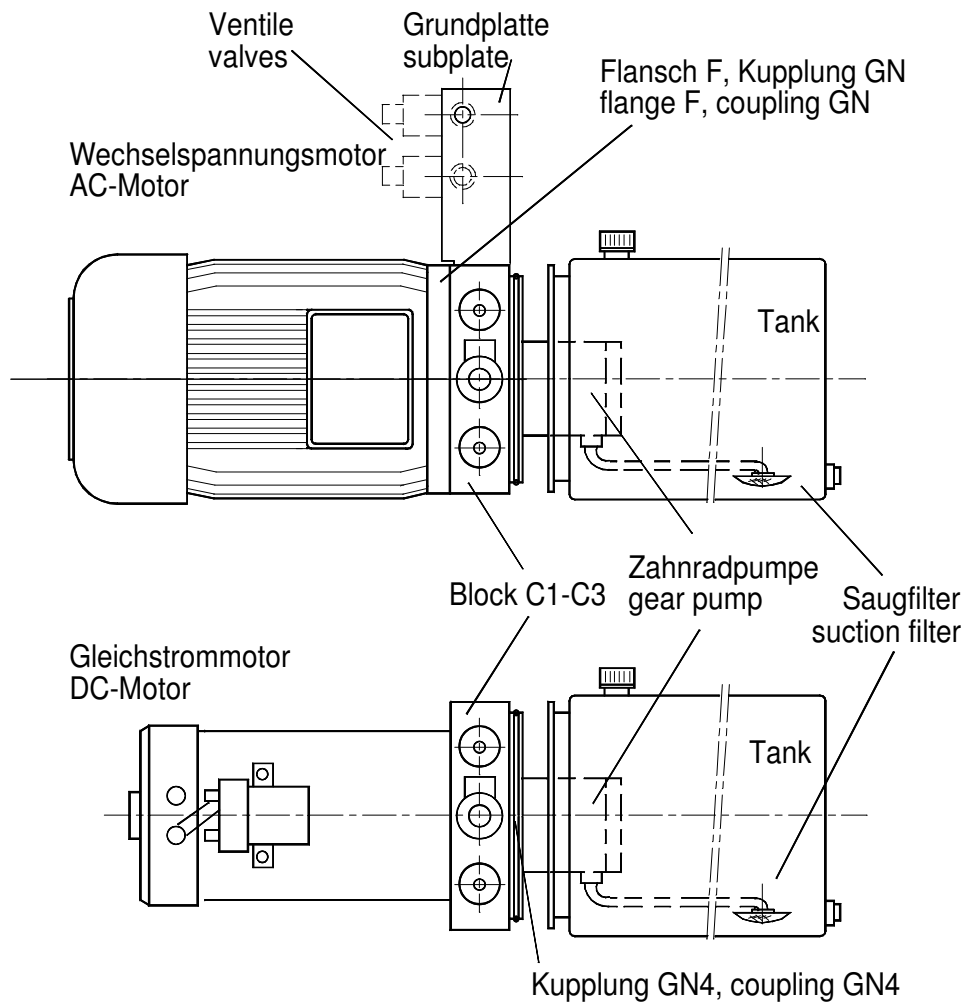
Max. 210 bar
 Gear pumps 1,1–7,9 cm³/rev

Electric motors 1-phase 0,25 – 1,5 kW
 Three phase motors 0,25 – 4,0 kW

Direct current motors 12 V – 1500 W
 Intermittent duty 24 V – 2000 W
 24 V – 2500 W

DC-motors with fan on request

Standardized tanks 2,5 – 22 liters



Grundaggregat UO 1 best. aus:
 Zahnradpumpe, Block C, Flansch F (entfällt bei
 Gleichstrommotoren), Kupplung GN, Motor, Tank.

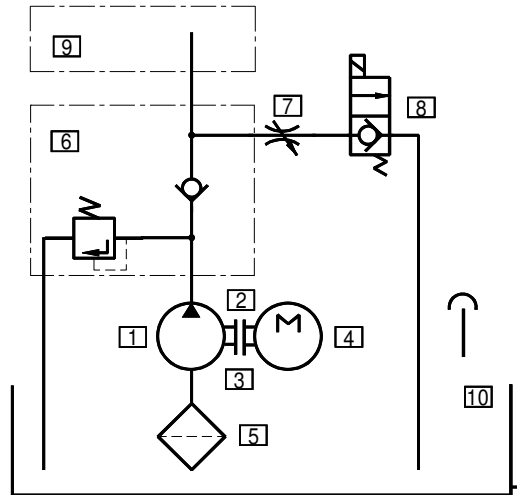
Basic power pack UO 1 consists of:
 Gear pump, block C, flange F (deleted for
 DC-motors), coupling GN, motor, tank.

Hydraulikaggregate UO 1

Power packs UO 1

Aufbau

System



- | | |
|----|--|
| 1 | Zahnradpumpe |
| 2 | Zwischenflansch
(entfällt bei Gleichstrommotor) |
| 3 | Kupplung |
| 4 | Elektromotor |
| 5 | Saugfilter |
| 6 | Zentralblock |
| 7 | Drosselventil oder Blende |
| 8 | 2/2-Wege Ventil bei Zentralblock C2 |
| 9 | Grundplatten, Ventile, bei Zentralblock C1 und C3 |
| 10 | Ölbehälter mit Luffilter und Ablass |

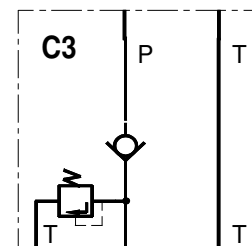
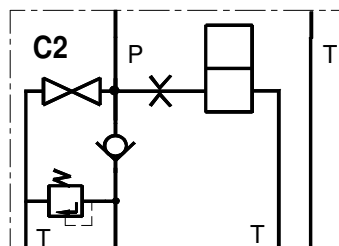
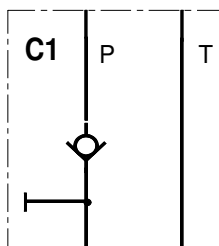
- | | |
|----|--|
| 1 | Gear pump |
| 2 | motor flange
(not needed for DC motor) |
| 3 | coupling |
| 4 | electric motor |
| 5 | suction filter |
| 6 | central block |
| 7 | throttle valve or fixed orifice |
| 8 | 2/2-way valve for central block C2 |
| 9 | subplates, valves, for central block C1 and C3 |
| 10 | oil tank with air filter and bleed port |

Zentralblöcke

Central blocks

- | | |
|----|--|
| C1 | mit Rückschlagventil, für doppelwirkende Anwendung |
| C2 | mit Rückschlagventil, Druckbegrenzungsventil, Bohrung für 2/2-Wege Ventil, Bohrung für Drosselventil oder Blende für einfachwirkende Anwendung |
| C3 | mit Rückschlagventil, Druckbegrenzungsventil für doppelwirkende Anwendung |

- | | |
|----|--|
| C1 | with check valve, for double acting use |
| C2 | with check valve, pressure relief valve bore for 2/2-way valve, bore for throttle valve or fixed orifice for single acting use |
| C3 | with check valve, pressure relief valve for double acting use |

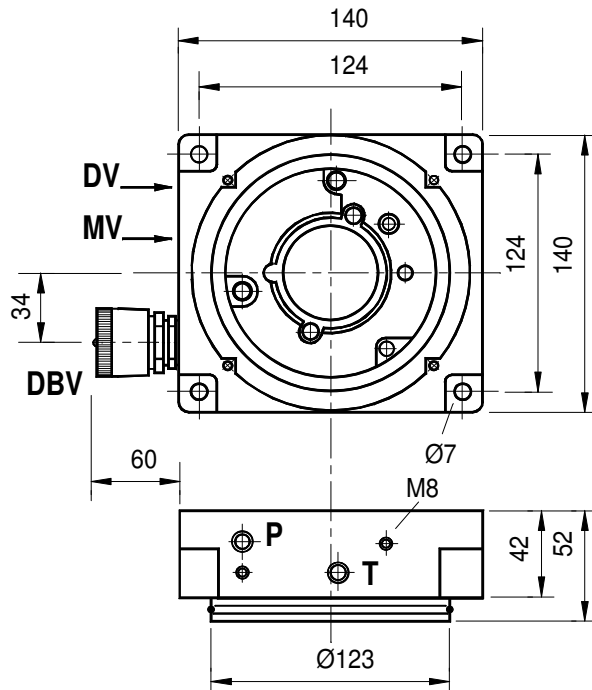


Hydraulikaggregate UO 1

Power packs UO 1

Zentralblöcke

Central blocks



- DBV Druckbegrenzungsventil
Pressure relief valve
Block C2, C3
- MV Magnetventil VEI
Solenoid valve VEI
Block C2
- DV Senk-Drosselventil S1
Lowering throttle valve S1
Block C2

Zahnradpumpen Drehrichtung: links

Gear pumps rotation: anticlockwise

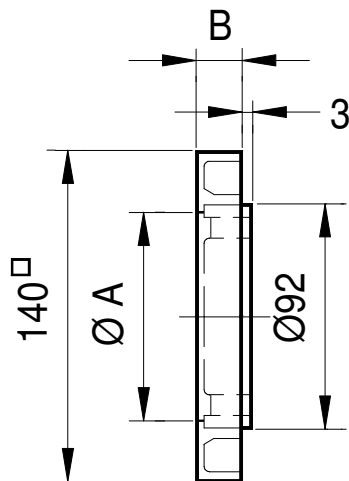
Type	cm ³ /U cm ³ /rev	Max. bar	Max. psi	max. U/min max. rpm	Baugröße size
PO-0200	1,17	250	3600	6000	1
PO-0201	1,56				
PO-0202	2,08				
PO-0203	2,60				
PO-0204	3,12				
PO-0205	3,64				
PO-0206	4,16				
PO-0207	4,94				
PO-0208	5,85				
PO-0209	6,50	220	3120	5000	
PO-0248	7,54				
PO-02481	9,88				190

Hydraulikaggregate UO 1

Power packs UO 1

Flansche für Elektromotore B 14

Flanges for electric motors B 14



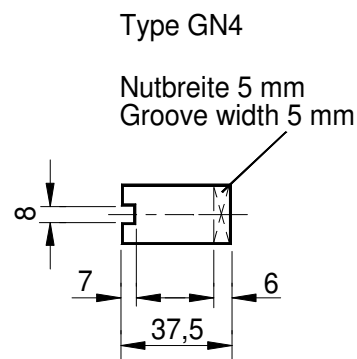
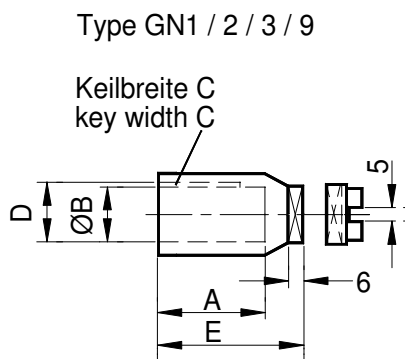
Motor	kW	A	B	C	Type
	0,25-0,37	70	20	23	F 1
	0,55-0,75	80	20	23	F 2
	1,1 - 1,5	95	20	23	F 3
	2,2 - 4,0	110	30	33	F 4

Wird für Gleichstrommotore 1,5 kW/12 V und 2 kW/24 V nicht benötigt
Für Gleichstrommotore mit Lüfter, 2, 3 und 4 kW wird Flansch F 3 verwendet

Not needed for DC motors 1,5 kW/12 V and 2 kW/24 V
For DC motors with fan, 2, 3 and 4 kW use flange F 3

Kupplungen für Elektromotore

Couplings for electric motors



Motor	kW	A	B	C	D	E	Type
AC	0,25-0,37	24,5	14	5	16,3	50	GN1
	0,55-0,75	34,5	19	6	21,8		GN2
	1,1 - 1,5	44,5	24	8	27,3		GN3
	2,2 - 4,0	54,5	28	8	31,3	60	GN9
DC	1,5 - 2,0	siehe Zeichnung – see drawing GN 4					GN4

Für Gleichstrommotore mit Lüfter, 2, 3 und 4 kW wird Kupplung GN 3 verwendet

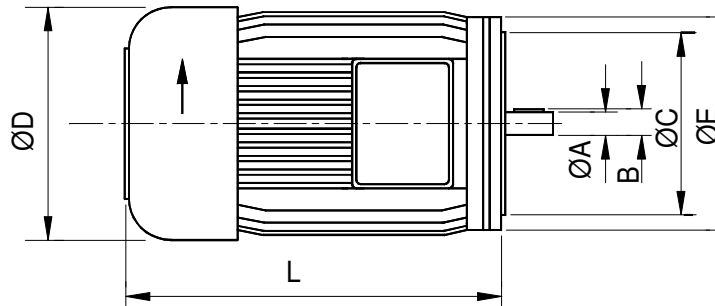
For DC motors with fan, 2, 3 and 4 kW use coupling GN 3

Hydraulikaggregate UO 1

Power packs UO 1

Drehstrom Elektromotore B 14

AC electric motors B 14



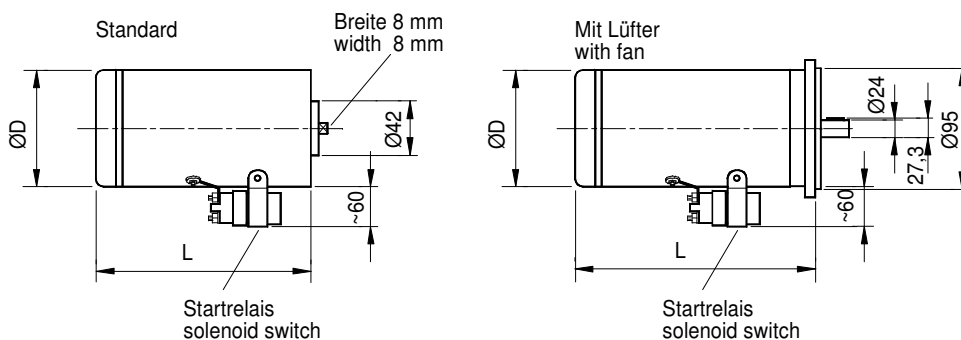
kW	U/min rpm	A	B	C	D	E	L
0,25	1450	14	16,3	70	141	105	211
0,37		14	16,3	70	141	105	211
0,55		19	21,8	80	159	120	238
0,75		19	21,8	80	159	120	238
1,1	4-polig 4-poles	24	27,3	95	176	140	253
1,5		24	27,3	95	176	140	278
2,2		28	31,3	110	193	160	310
3					193		310
4					220		328

Spannung: 230/400V/50 Hz (bis 2,2 kW)
 400/690V/50 Hz (3 – 4 kW)
 230 V/50 Hz – einphasig (bis 1,5 kW)
 60 Hz, 2-polig, 6-polig möglich

Voltage: 230/400 V/50 Hz (up to 2,2 kW)
 400/690 V/50 Hz (3 – 4 kW)
 230 V/50 Hz – single phase (up to 1,5 kW)
 60 Hz, 2-poles, 6-poles available

Gleichstrommotore 12 – 24 V

DC motors 12 – 24 V



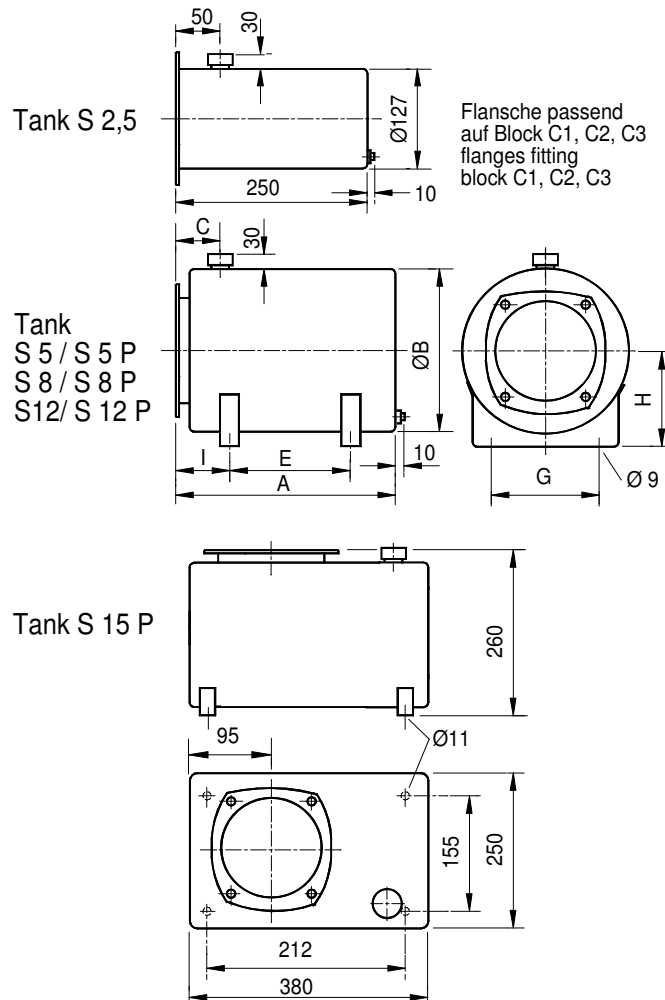
Standard	D	L	Mit Lüfter / with fan	D	L
1,5 kW-12V	112	172	2,0 kW-12 V	151	330
2,0 kW-24V	112	172	3,0 kW-24 V		330
			4,0 kW-24 V		355

Hydraulikaggregate UO 1

Power packs UO 1

Ölbehälter Normausführung
 Nennvolumen 2,5 - 15 Liter

Standardized oil tanks
 Nominal capacity 2,5 - 15 liters



S 5 (P)	A = 225	B = Ø 192	C = 80	E = 90	G = 110	H = 131	l = 82,5
S 8 (P)	A = 335	B = Ø 192	C = 120	E = 200	G = 110	H = 131	l = 82,5
S 12 (P)	A = 465	B = Ø 192	C = 120	E = 330	G = 110	H = 131	l = 82,5

Nutzvolumen: 80% vom Nennvolumen

Usable capacity: 80% of nominal capacity

Lieferumfang: mit Saugfilter 250 mic u. Saugrohr
 Ausführung: Stahlblech, schwarz lackiert

Supply: with suction filter 250 mic and suction pipe
 Execution: steel sheet, black painted

Einbaulagen: S 2,5 - S 12 waagrecht
 senkrecht, Motor nach oben

Mounting position: S 2,5 - S 12 horizontal
 vertical, motor upwards

Bestellbezeichnung: S 5 P mit Füßen, S 5 ohne Füße
 S 12 P/L zusätzlich Ölstandsanzeige

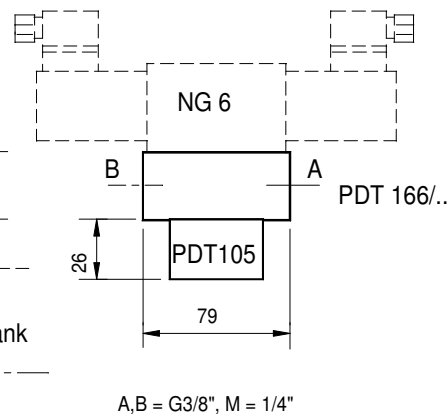
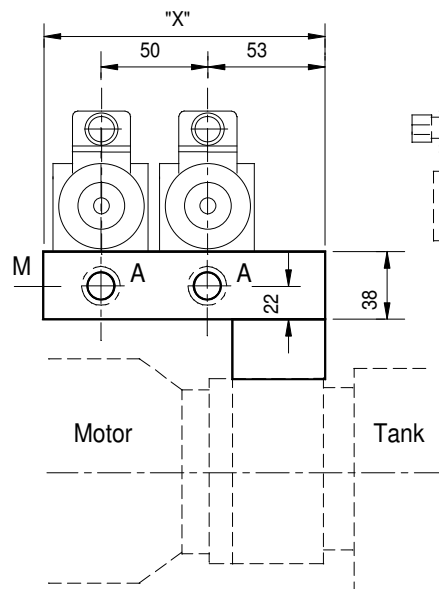
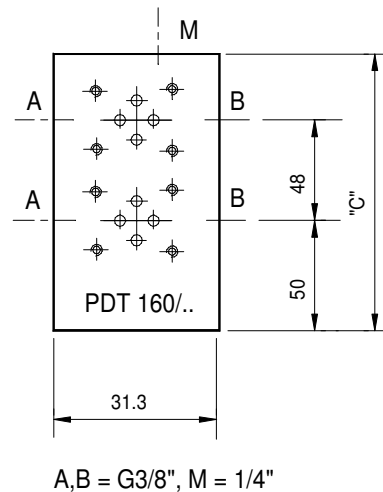
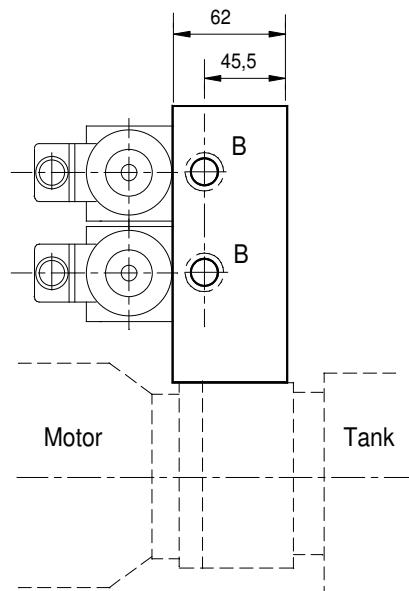
Order code: S 8 P with feet, S 8 without feet
 S 8 P/L additional oil level hose

Hydraulikaggregate UO 1

Grundplatten 1 - 5 fach
 CETOP 3
 Material Stahl

Power packs UO 1

Subplates 1 - 5 sections
 CETOP 3
 Material steel



PDT 105: Distanzplatte entfällt
 für Gleichstrommotor
 distance plate
 deleted for DC motor

	160/1	160/2	160/3	160/4	160/5	166/1	166/2	166/3	166/4	166/5
C	74	122	170	218	266					
X						82	132	182	232	282

Bestellbezeichnung (Beispiel)
 PDT-160/2 (PDT-166/2) Parallelschaltung
 PDT-160/3-S (Serienschaltung)

Order code (example)
 PDT-160/3 (PDT-166/3) parallel connection
 PDT-160/2-S (series connection)

